

ГРАФИЧЕСКОЕ ОПИСАНИЕ
местоположения границ населенных пунктов, территориальных зон, особо охраняемых
природных территорий, зон с особыми условиями использования территории
Строительство ВЛ 0,4 кВ с установкой ПУ для электроснабжения СНТ "Сад №28" (4500104539)
(наименование объекта, местоположение границ которого описано (далее - объект))

Раздел 1

| Сведения об объекте | | |
|---------------------|---|---|
| № п/п | Характеристики объекта | Описание характеристик |
| 1 | 2 | 3 |
| 1 | Местоположение объекта | Пермский край, Пермский м.о. |
| 2 | Площадь объекта ± величина погрешности определения площади ($P \pm \Delta P$), м² | 652 ± 9 |
| 3 | Иные характеристики объекта | <p>1. Подключение (технологическое присоединение) к сетям инженерно-технического обеспечения ПАО «Россети Урал» по объекту: "Строительство ВЛ 0,4 кВ с установкой ПУ для электроснабжения СНТ "Сад №28" (4500104539)"</p> <p>2. Иные идентифицирующие сведения: Правообладатель публичного сервитута - Публичное акционерное общество "Россети Урал", ИНН: 6671163413, ОГРН: 1056604000970, почтовый адрес: 614107, г. Пермь, ул.Инженерная, 17, адрес электронной почты - perm@rosseti-ural.ru</p> <p>3. Цель установления публичного сервитута: Размещение объектов электросетевого хозяйства, тепловых сетей, водопроводных сетей, сетей водоотведения, линий и сооружений связи, линейных объектов системы газоснабжения, нефтепроводов и нефтепродуктопроводов, их неотъемлемых технологических частей, если указанные объекты являются объектами федерального, регионального или местного значения, либо необходимы для организации электро-, газо-, тепло-, водоснабжения населения и водоотведения, подключения (технологического присоединения) к сетям инженерно-технического обеспечения, либо переносятся в связи с изъятием земельных участков, на которых они ранее располагались, для государственных или муниципальных нужд (далее также - инженерные сооружения)</p> <p>4. Срок публичного сервитута: Продолжительность: 49 лет</p> <p>5. Описание иной цели: Подключение (технологическое присоединение) к сетям инженерно-технического обеспечения ПАО «Россети Урал» по объекту: "Строительство ВЛ 0,4 кВ с установкой ПУ для электроснабжения СНТ "Сад №28" (4500104539)"</p> |

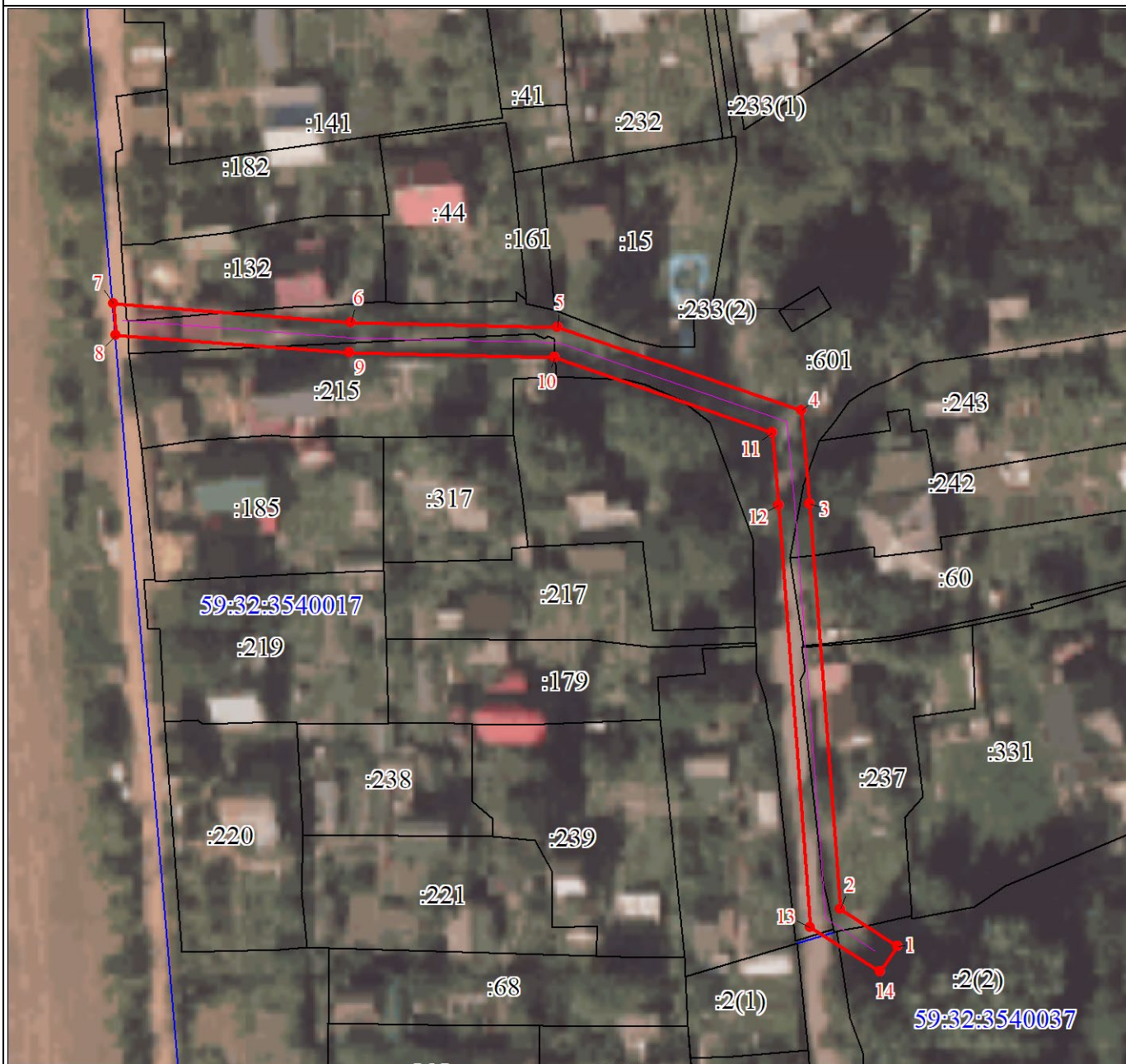
Раздел 2

| Сведения о местоположении границ объекта | | | | | |
|---|---------------|------------|---|---|--|
| 1. Система координат МСК-59, зона 2 | | | | | |
| 2. Сведения о характерных точках границ объекта | | | | | |
| Обозначение характерных точек границ | Координаты, м | | Метод определения координат характерной точки | Средняя квадратическая погрешность положения характерной точки (Mt), м | Описание обозначения точки на местности (при наличии) |
| | X | Y | | | |
| 1 | 2 | 3 | 4 | 5 | 6 |
| 1 | 524062.73 | 2255649.20 | Аналитический метод | 0.1 | - |
| 2 | 524067.57 | 2255641.92 | Аналитический метод | 0.1 | - |
| 3 | 524120.49 | 2255638.62 | Аналитический метод | 0.1 | - |
| 4 | 524132.67 | 2255637.68 | Аналитический метод | 0.1 | - |
| 5 | 524143.49 | 2255606.41 | Аналитический метод | 0.1 | - |
| 6 | 524144.10 | 2255579.85 | Аналитический метод | 0.1 | - |
| 7 | 524146.51 | 2255549.20 | Аналитический метод | 0.1 | - |
| 8 | 524142.42 | 2255549.51 | Аналитический метод | 0.1 | - |
| 9 | 524140.11 | 2255579.59 | Аналитический метод | 0.1 | - |
| 10 | 524139.50 | 2255606.00 | Аналитический метод | 0.1 | - |
| 11 | 524129.72 | 2255633.86 | Аналитический метод | 0.1 | - |
| 12 | 524120.23 | 2255634.63 | Аналитический метод | 0.1 | - |
| 13 | 524065.26 | 2255638.06 | Аналитический метод | 0.1 | - |
| 14 | 524059.41 | 2255647.00 | Аналитический метод | 0.1 | - |
| 1 | 524062.73 | 2255649.20 | Аналитический метод | 0.1 | - |
| 3. Сведения о характерных точках части (частей) границы объекта | | | | | |
| Обозначение характерных точек части границы | Координаты, м | | Метод определения координат характерной точки | Средняя квадратическая погрешность положения характерной точки (Mt), м | Описание обозначения точки на местности (при наличии) |
| | X | Y | | | |
| 1 | 2 | 3 | 4 | 5 | 6 |
| - | - | - | - | - | - |

Раздел 3

| Сведения о местоположении измененных (уточненных) границ объекта | | | | | | | |
|--|-------------------------------|---|---|---|---|---|---|
| 1. Система координат МСК-59, зона 2 | | | | | | | |
| 2. Сведения о характерных точках границ объекта | | | | | | | |
| Обозначение характерных точек границ | Существующие координаты, м | | Измененные (уточненные) координаты, м | | Метод определения координат характерной точки | Средняя квадратическая погрешность положения характерной точки (Mt), м | Описание обозначения точки на местности (при наличии) |
| | X | Y | X | Y | | | |
| 1 | 2 | 3 | 4 | 5 | 6 | 7 | 8 |
| - | - | - | - | - | - | - | - |
| 3. Сведения о характерных точках части (частей) границы объекта | | | | | | | |
| Обозначение характерных точек части границы | Существующие координаты, м | | Измененные (уточненные) координаты, м | | Метод определения координат характерной точки | Средняя квадратическая погрешность положения характерной точки (Mt), м | Описание обозначения точки на местности (при наличии) |
| | X | Y | X | Y | | | |
| 1 | 2 | 3 | 4 | 5 | 6 | 7 | 8 |
| - | - | - | - | - | - | - | - |

План границ объекта



Масштаб 1:800

Используемые условные знаки и обозначения:

| | |
|--|--|
| | Характерная точка границы объекта |
| | Надписи номеров характерных точек границы объекта |
| | Образуемая граница объекта |
| | Часть границы, сведения ЕГРН о которой позволяют однозначно определить ее положение на местности |
| | Надписи кадастрового номера земельного участка |
| | Граница кадастрового квартала |
| | Обозначение кадастрового квартала |

| Текстовое описание местоположения границ объекта | | |
|--|----------|------------------------------|
| Прохождение границы | | Описание прохождения границы |
| от точки | до точки | |
| 1 | 2 | 3 |
| - | - | - |